

Procedura veloce installazione sistema SMS-400.



NOTA: Non collegare la stampante al PC prima d'aver installato Software e Driver Stampante!

Installazione Bobine Etichette e nastro Ribbon:

Per installare correttamente nastro ribbons e bobine etichette, prego seguire questo video:
<http://www.youtube.com/watch?v=8MdNAXSex2M>

Installazione Sofyware NiceLabel:

Installare il software NiceLabel PRO ed inserire chiave registrazione licenza; procedere con l'installazione drivers Stampante SMS-400 che troverete nel CD, altrimenti lo potete scaricare da questo link:

http://www.rebosystems.it/drivers/SMS-Drivers_v5.0.0.3.zip

Dopo aver scaricato cartella zip, Estrarre tutto il contenuto, fare doppio clic su: **PrnInst** e procedere con l'installazione. **N.B. Durante l'installazione del driver, scegliere come Porta: USB Porta universale USB.**

Dopodiché collegare la stampante al PC che rileverà automaticamente la stampante. Accendere la stampante... Quando le 2 spie smettono di lampeggiare, dare un tocco sul pulsante frontale per allignare bobina etichette.

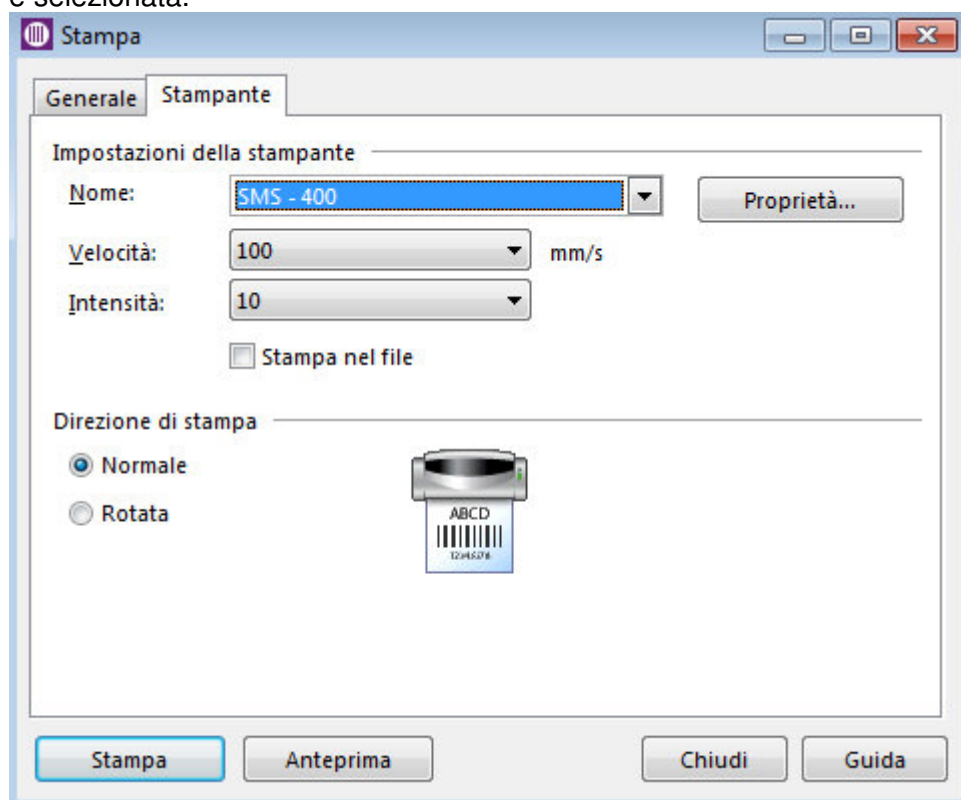
Aprire software NiceLabel:

1 – Cliccare su: Strumenti, Opzioni, Scheda stampanti e verificare che la stampante SMS400 è selezionata

2 - Aprire file esempio: C:\Program Files\EuroPlus\NiceLabel 6\Samples\labels\Sample

3- Salvare file con un altro nome

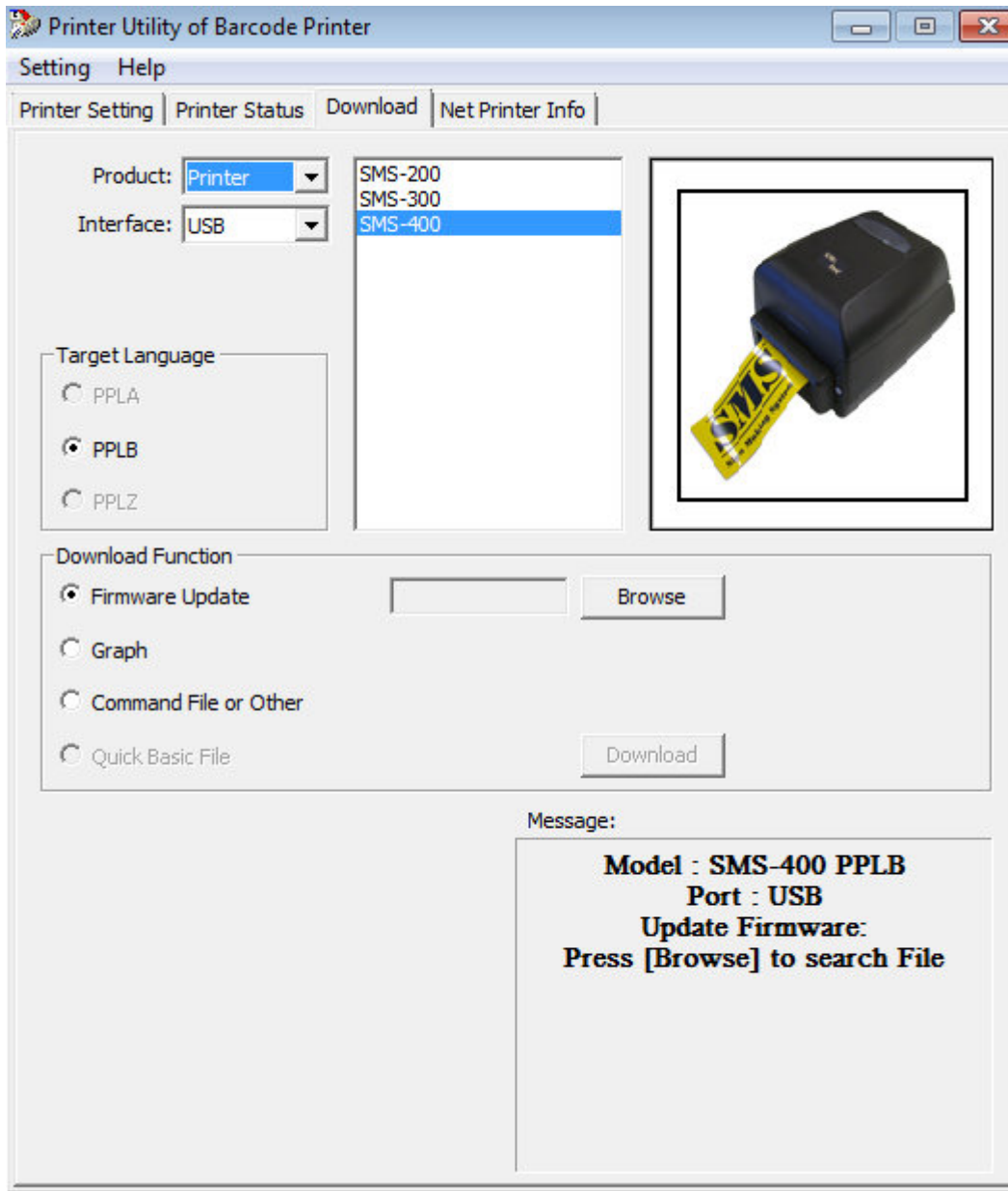
Clicca su: STAMPA, poi su scheda: Stampante, verificare nuovamente che la stampante SMS400 è selezionata.



Procedura veloce installazione sistema SMS-400.



Clicca su: Proprietà, impostazioni avanzate Stampante, Utilità Stampante (in basso)
Verificare che sia selezionata: Porta USB e stampante SMS400



Chiudi tutte le finestre e premi STAMPA!

In caso di problemi è anche possibile installare software strumento diagnostica per verificare eventuali errori:

<http://www.rebosystems.it/images/pdf/diagtool-128.exe>

A disposizione,